

**LEGENDA**

- Confine comunale
- Perimetro del territorio urbanizzato (PRG del 1988)
- Perimetro del territorio urbanizzato (PSC variante)

**LEGENDA CARTA GEOLOGICA**

**Depositi quaternari continentali**

- a1b - Deposito di frana attiva per scivolamento
- a1d - Deposito di frana attiva per colamento di fango
- a1g - Deposito di frana attiva complessa
- a2b - Deposito di frana quiescente per scivolamento
- a2d - Deposito di frana quiescente per colamento di fango
- a2g - Deposito di frana quiescente complessa
- a2i - Deposito di frana quiescente per scivolamento in blocco o DGPV
- a3 - Deposito di versante s.l.
- a4 - Deposito eluvio-colluviale
- b1 - Deposito alluvionale in evoluzione
- I1 - Conoidi torrenziali in evoluzione
- I2 - Conoidi torrenziali inattivi

**Successione neogenico - quaternaria del margine appenninico pad**

- AES8a - Unità di Modena

**Successione epiligure**

- ANT - Marne di Antognola
- LOI - Formazione di Loiano
- LOI2 - Formazione di Loiano - membro di Morzuno
- LOI1 - Formazione di Loiano - membro di Rio Giardino
- BA13 - Breccie argillose di Balso - membro di Poggio Cavallera

**Unità liguri**

- MOH - Formazione di Monghidoro
- MOHa - Formazione di Monghidoro - Itofacies arenacea
- MOV - Formazione di Monte Venere
- cm - Livelli Colombine
- AVT - Argille variegata di Grizzana Morandi
- AVTa - Argille variegata di Grizzana Morandi - itozona argillica
- ROA - Formazione di Romorano
- APA - Argille a palombini
- APAa - Argille a palombini - itozona argillica
- beta - Basalti
- sigma - Serpentine

**Unità toscane**

- SUV - Arenarie di Soviana
- SUVa - Arenarie di Soviana - Itofacies a breccie poligeniche
- CIV - Marne di Civigo
- BGN - Marne di Baigno
- BGN1 - Marne di Baigno - membro di Bargi
- VLR - Arenarie di Vallorsara
- MMA - Marne di Marmoreto
- FIU - Argille di Fiumalbo
- FIU1 - Argille di Fiumalbo - membro del Monte Sassolera
- BAP - Breccie argillose poligeniche
- ABT - Formazione dell'Abetina Reale
- SVP - Formazione di Serra Volpiera
- AVC - Argille variegata con calcari
- CDP2 - Formazione di Castiglione dei Pepoli - membro arenaceo-pellico
- STA2 - Formazione di Stagno - membro pellico - arenaceo
- STA1 - Formazione di Stagno - membro arenaceo-pellico
- TCG2 - Formazione del Torrente Carigola - membro pellico
- TCG1 - Formazione del Torrente Carigola - membro a megastri arenacei
- ms - Megastri arenacei in TCG1

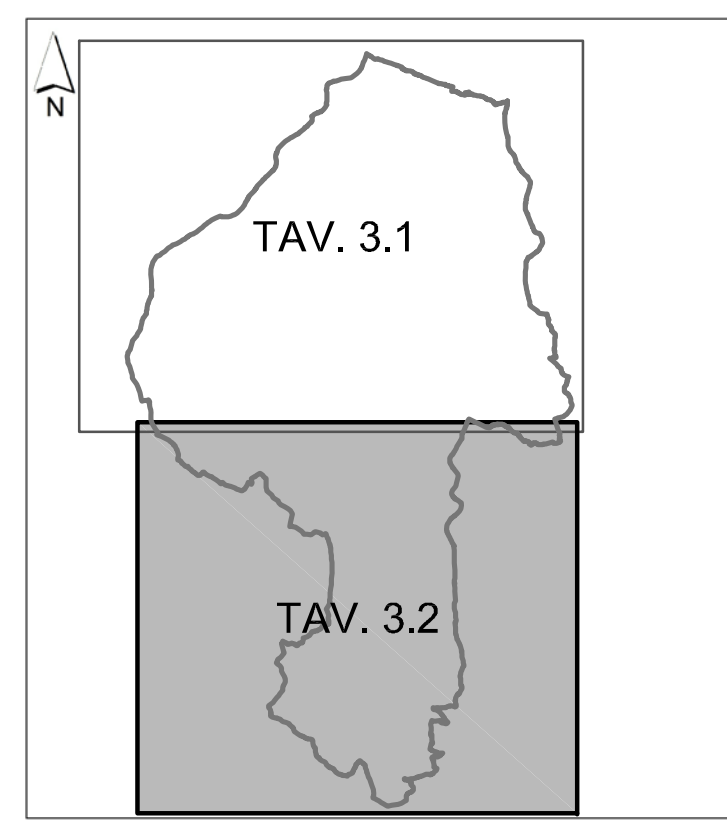
Carta geologica dell'Appennino emiliano-romagnolo a scala 1:10.000 edizione 2011, stralci Tavole n. 23/130 "Rolo", n. 24/140 "Forelle Terme, n. 24/100 "Gronogione", n. 23/110 "Castel di Casio", n. 23/200 "Suviana", 23/200 "Trepia"



REGIONE EMILIA ROMAGNA  
PROVINCIA DI BOLOGNA

COMUNE DI CASTEL DI CASIO

**VARIANTE**  
**PSC** PIANO STRUTTURALE  
COMUNALE



Il Sindaco  
Mauro Brunetti  
Il Responsabile del Procedimento  
geom. Stefano Vitai  
l'Ass. alla Pian. e Progr. Territoriale  
Marco Aldrovandi  
Il Segr. Gen.le: dott.  
dott. Giorgio Cigna  
Responsabile del Piano:  
arch. Giulia Brunini  
Gruppo di Lavoro:  
geom. Pierantonio Gozzoli  
arch. Valentina Martoni  
Studio geologico:  
dott. Luca Monti  
Studio archeologico:  
Wunderkammer s.n.c.  
dott. Fabrizio Finotelli,  
dott.ssa Paola Poli



**CARTA GEOLOGICA E MORFOLOGICA**  
**BERZANTINA - BADI**

Adottata con D.C.C. n°19 del 02/04/2014  
Approvata con D.C.C. n° 37 del 07/07/2015

TAVOLA  
**3.2**  
Scala 1:10.000

